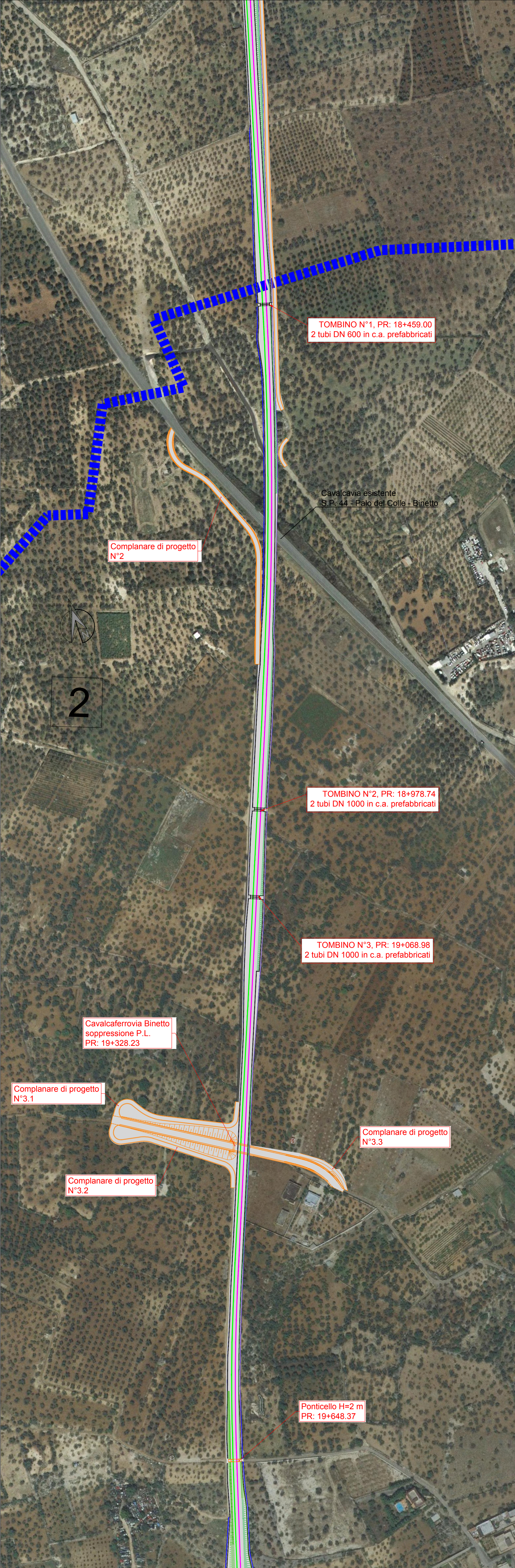


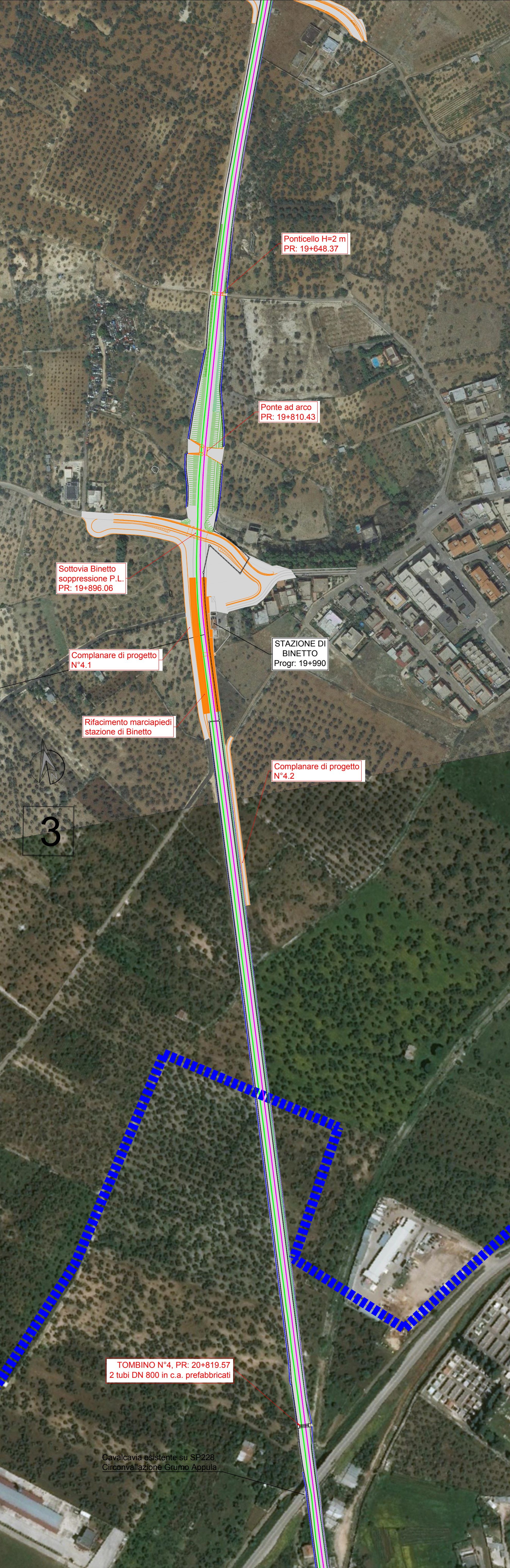
INQUADRAMENTO ORTOFOTO PARTE 1 DI 4 - scala 1:2.000



INQUADRAMENTO ORTOFOTO PARTE 2 DI 4 - scala 1:2.000



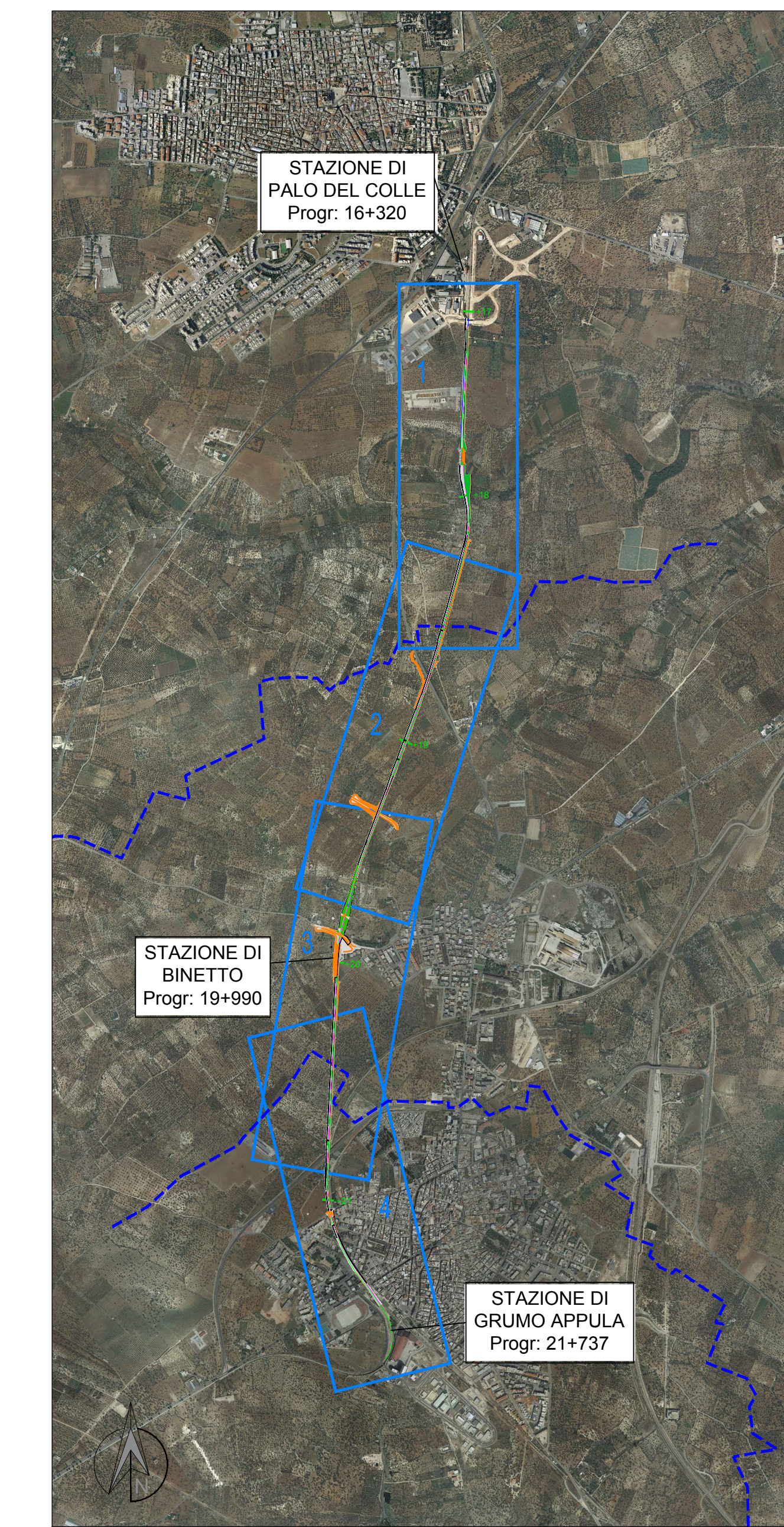
INQUADRAMENTO ORTOFOTO PARTE 3 DI 4 - scala 1:2.000



INQUADRAMENTO ORTOFOTO PARTE 4 DI 4 - scala 1:2.000



INQUADRAMENTO GENERALE - scala 1:20.000



FERROVIE APPULO LUCANE S.R.L.

Ferrovie Appulo Lucane

PROGETTAZIONE DEFINITIVA ED ESECUTIVA,
COORDINAMENTO DELLA SICUREZZA IN FASE DI PROGETTAZIONE,
VALUTAZIONE DI IMPATTO AMBIENTALE, DEL RADDOPPIO,
DELLA TRATTA PALO DEL COLLE - GRUMO APPULA DELLA LINEA BARI-MATERA

C.U.P.: G21E16000380001 C.I.G.: 72395498D2

RESPONSABILE UNICO DEL PROCEDIMENTO: Dott. Ing. MASSIMILIANO NATILE

FIRME:

REGIONE PUGLIA
DIREZIONE REGIONALE
DELLA PROVINCIA DI BARI

REGIONE PUGLIA
DIREZIONE REGIONALE
DELLA PROVINCIA DI BARI

REGIONE PUGLIA
DIREZIONE REGIONALE
DELLA PROVINCIA DI BARI

REGIONE PUGLIA
DIREZIONE REGIONALE
DELLA PROVINCIA DI BARI

Integrazione delle prestazioni specialistiche

Ing. MARCO RASINELLI
Dott. Carlo BIANCHI
Dott. Carlo BIANCHI
Dott. Carlo BIANCHI

Ing. SIMONE PELLEGRINI
Ing. VALERIO MANTOVANI
Dott. CARLO ROSI

Ing. ANTONIO DI LEO
Coordinamento Sicurezza in fase di Progetto
Ing. NICOLA LABARELLE

PROGETTO DEFINITIVO

Elaborato EG0004	Profilo 15021_DAR	ELABORATI GENERALI
Scala 1:2.000	Codifica elaborato DAR_30V002a	Inquadramento del progetto su Ortofoto
A GIUGNO 2020	PRIMA EMISSIONE	C.STAND
Rev.	Data	Modificazione
		Redatto
		Verificato
		Approvato
		Autore

Questo documento è di proprietà esclusiva. E' proibita la riproduzione anche parziale o la cessione o l'uso senza la nostra autorizzazione.